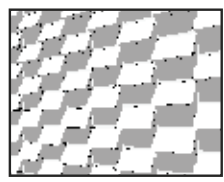
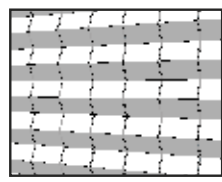




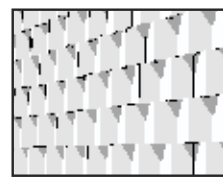
**Thermic** : TM-101, TM-201 / Color : Wine Red



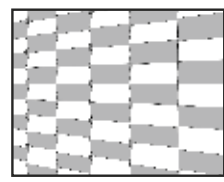
TM-201 + F-201



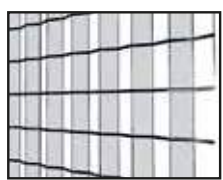
TM-201



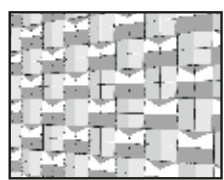
TM-201



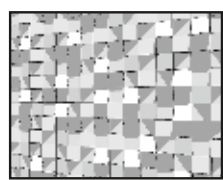
TM-201



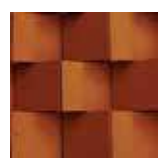
TM-201



TM-101



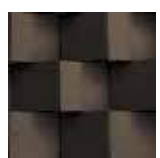
TM-101 + F-101



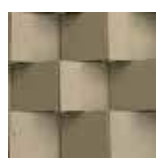
Wine Red แดง



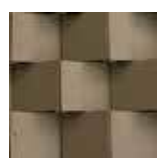
Bricky Brown น้ำตาล



Charcoal ดำ



White ขาว



Silver Grey เทา



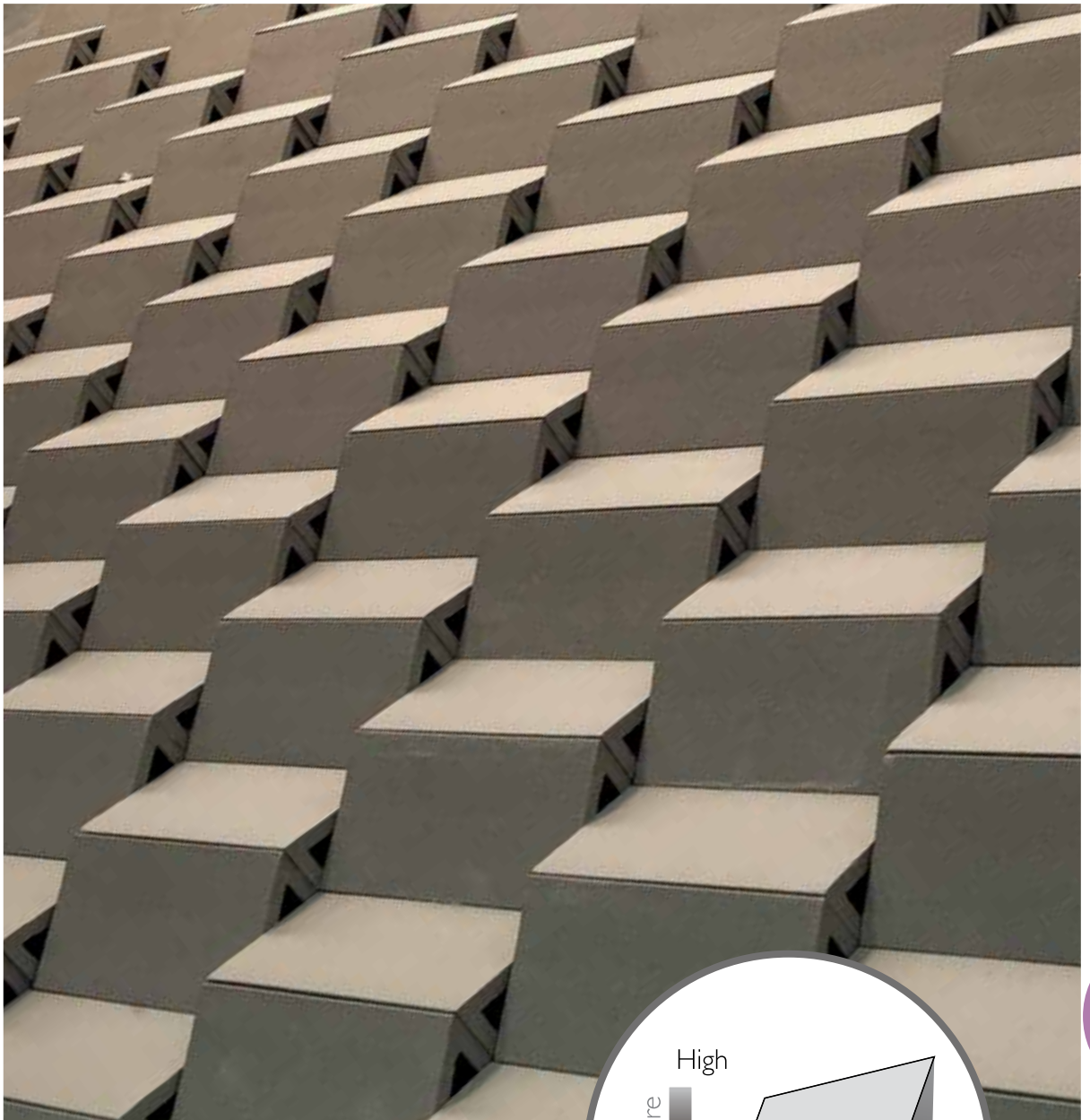
ปูผนังภายใน



ปูผนังภายนอก

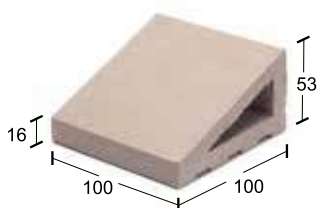
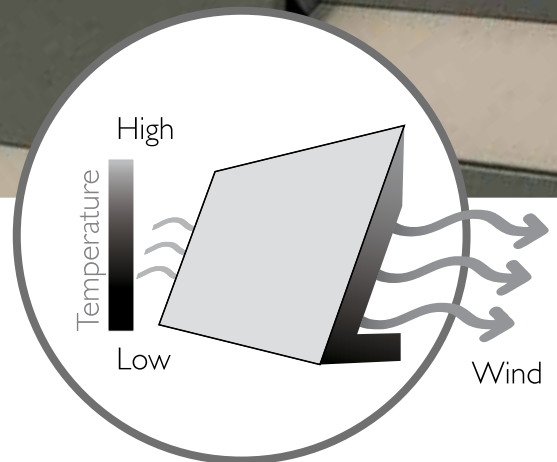


ปูชนัชิต



**Thermic** :TM-201 / Color : Silver Grey

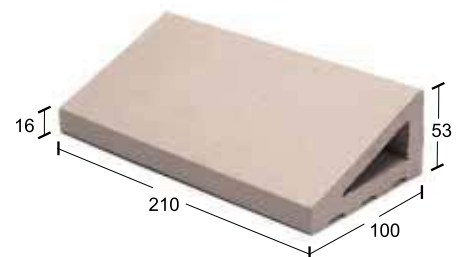
ระบบกันความร้อนด้วยกลไกธรรมชาติ  
 ถ่ายเทความร้อนแบบ Thermodynamic ความร้อนสะสม  
 จากผิวกระเบื้องที่ได้รับความร้อนจากแสงอาทิตย์ จะไม่ผ่านสู่  
 ผนังอาคารเพราะจะถูกพัดออกด้วยลมธรรมชาติ



**TM-101**

100 mm. x 100 mm. x 53 mm.  
 100 Pcs./Sq.m.  
 36 Pcs./Ctn.

จำนวนแผ่นต่อตารางเมตรที่ระบุ เป็นการคำนวณจากการปูชนิขิต



**TM-201**

210 mm. x 100 mm. x 53 mm.  
 48 Pcs./Sq.m.  
 18 Pcs./Ctn.

จำนวนแผ่นต่อตารางเมตรที่ระบุ เป็นการคำนวณจากการปูชนิขิต